

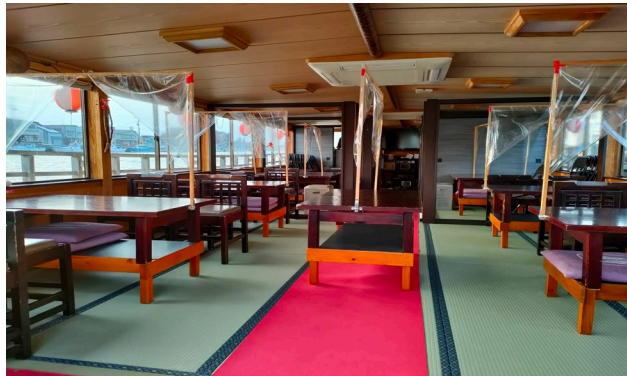
コロナ対策個室で安心！海から拓けた町八戸に来たらいちどは屋形船にご乗船下さい



八戸酒造酒蔵前棧橋係留風景



コロナ対策：個室風景（4人部屋4室）



船内は大広間と個室4室があります

- 最少運航人数  
10名以上から50名まで
- 個室有り・冷暖房完備
- 水洗トイレ有り
- 最新カラオケ無料
- 料理飲物持込み：可

※八戸港内の変化する風景をお楽しみ下さい。



夜の出航風景



うみねこ餌付け体験



サンセットクルーズ



館鼻漁港内漁船



シーガルブリッジ



エネオスLNGターミナル

○法事・各種祝い事 ○還暦祝貸衣装サービス有り



北日本造船タンカー



大太平洋金属

シンフォニープラザ

結婚披露宴二次会等も承ります。

※詳細はHP検索「八戸屋形船」<http://www.niidamaru.com/>でご覧下さい。

青森県  
八戸屋形船  
新井田丸  
電話0178(35)4415

# 八戸屋形船各種プラン

※ホームページ検索：八戸屋形船でご覧下さい ※最少運航人数：基本10名以上50名まで（改正R5,3,1～）

各1名当料金（※料理付きは全て乗船料込みの料金です。）★子供料金80%（3歳以上小学6年生まで）

（※最少運航人数10名未満の場合でも不足人数分の乗船料の追加払いで運航します）カラオケ無料

① 松プラン（昼）11,500円（税込）

（夜）12,000円（税込）

（所要時間2時間30分）

御膳料理、刺身船盛

揚げ立て天ぷら、炊き込みごはん、お鍋

デザート、飲み放題付き

（※予約受付人数 10名～50名まで）

② 大漁プラン（昼）9,300円（税込）

（夜）9,800円（税込）

（所要時間2時間）

刺身船盛、海鮮鍋（夏は冷しゃぶ）、揚げ立て天ぷら

炊き込みごはん、お通し、鶏カラアゲ、枝豆

お新香盛合せ、デザート、飲み放題付き

（※予約受付人数 10名～50名まで）

③ 竹プラン（昼）7,100円（税込）

（夜）7,600円（税込）

松花堂弁当、揚げ立て天ぷら（所要時間2時間）

炊き込みごはん、お鍋（夏はソーメン）、枝豆、デザート

（※飲み放題は1名様2,400円で4名以上必要）

（※予約受付人数 10名～50名まで）

④ 梅プラン（昼）5,000円（税込）

（夜）6,000円（税込）

松花堂弁当・せんべい汁・お茶

（夜は上記にお新香盛合・枝豆・デザート付き）

（所要時間（昼）1時間30分、（夜）2時間）

（※飲み放題は1名様2,400円で4名以上必要）

（※予約受付人数：10名以上50名まで）※子供は折詰弁当になります

⑤ パーティープラン（15名以上必要）

（昼）6,000円（夜）6,500円（税込）

刺身舟盛は+1,000円で付けられます。

フュッフェ料理（所要時間2時間）

（鶏カラアゲ、ポテト、肉料理、魚料理、枝豆、お新

香盛合せ、炊き込みご飯、デザート）の8品：季節で

変更：冬は鍋 飲み放題付き・カラオケ無料

（※予約受付人数：15名以上50名まで）

⑥ 乗船のみプラン（乗船料）

（昼）2,800円（夜）3,800円（税込）

料理・飲物の持込み自由（無料）

（所要時間（昼）1時間30分、（夜）2時間）

（※お持込みのゴミはお持帰り下さい）

（※予約受付人数：2名以上50名まで）

（※新規：団体割引20名以上、5%引き）

⑦ 乗り合い・送迎付き・クルーズプラン

完全個室・乗り合い・少人数向け・1名～OK

（昼）5,800円（夜）7,800円（税込）

昼：郷土料理松花堂弁当・せんべい汁・お茶付き

夜：郷土料理、せんべい汁、炊き込みご飯、飲み放題付き（お

かわり自由：カラアゲ&ポテト、せんべい汁、炊き込みご飯）

（※催行人数：10名以上、予約受付人数1名～20名）

⑧ 船貸イベントプラン（税込）企画チラシ必要

使用料 ①2時間以内 ②4時間以内

（昼）50,000円 70,000円

（夜）70,000円 100,000円

5時間以上 1時間毎+10,000円～

飲食物の持ち込み自由（無料）

（※ゴミはお持帰り下さい）（運航時間は要相談）

（※予約受付人数：20名以上50名まで）

問合せ先：TEL35-4415 FAX35-4416